



BIOGRAPHIE

Née à Rennes en 1949, passionnée très jeune par l'art, Liliane PENIN peint depuis le début des années 70. Artiste peintre expressionniste confirmée, elle partage sa vie depuis une trentaine d'années entre la Métropole et Nouméa, où elle expose en permanence. Son œuvre s'est imposée au fil de nombreuses expositions à Nouméa, Rennes, Caen, Paris.

Exécutées selon la technique dite "alla prima", au couteau à palette – une technique à base de teintes pures, contrastées, et d'à-plats très colorés, ses œuvres sont d'une grande intensité émotionnelle. Les touches spontanées et généreuses en accentuent le caractère expressionniste.

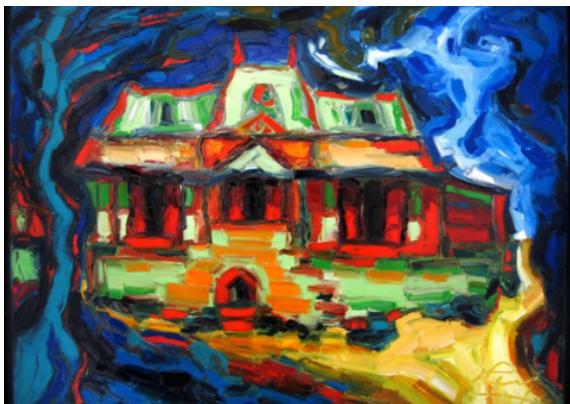
La richesse et l'intensité des couleurs de la Nouvelle-Calédonie ont radicalement modifié la perception de l'artiste, la conduisant progressivement vers une peinture forte et colorée où seuls le motif et la figuration servent de base à l'exécution de l'œuvre.

De multiples expositions, très appréciées du public, ont permis à Liliane PENIN de faire découvrir et de partager son amour de la Nouvelle-Calédonie. Son style, très coloré et abouti, a été souvent salué par la critique.

En 1994, son exposition au Sépulcre de Caen figure parmi les événements programmés à l'occasion du 50^e anniversaire du débarquement en Normandie. Le Prix de l'Assemblée nationale lui a été décerné, ainsi que celui de la Ville de Caen.

« Plus qu'un style, c'est une perception de l'art sans contrainte et sans compromission. Peindre pour plaire, complaire, ou "à la manière de" n'aurait pour moi aucun intérêt. Je suis instinctivement coloriste et expressionniste, non par choix, mais par nature. »

Liliane PENIN



"Château Hagen", Nouméa. Huile sur toile au couteau, 73x60.



"Prunus". Huile sur toile au couteau, 73x54.